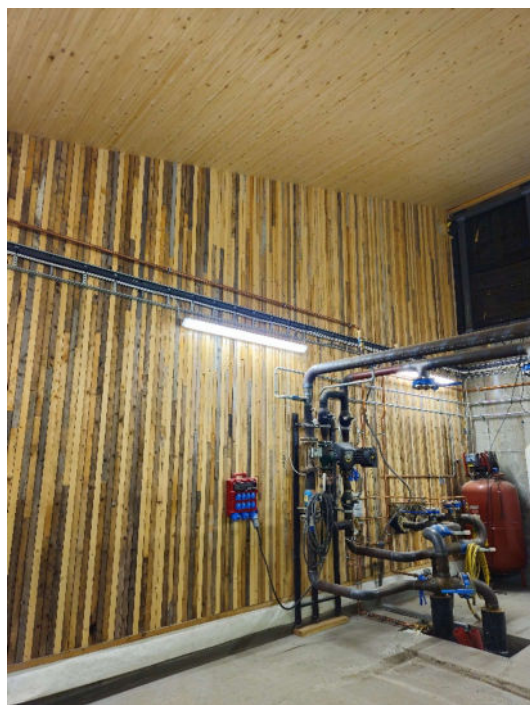


Byggelement; Sirkulærelement



Et byggelement i massivtre sammensatt av **100% returtre**.
Elementet som bidrar til sirkulær økonomi i byggebransjen.
Produseres i to ulike bredder på 0,4m og 0,6m.

Bruksområder: *Benyttes som tak, dekke og balkong eller bærende vegg.*



Fakta standardelement	Tak, dekke og balkong
Størrelse	0,4m/0,6m x 3m
Tykkelse	98mm
Vekt	60kg - 75kg
Spennvidde	3m ved 5kN/m ² snølast

*Rask montering
Unik overflate
Enkel demontering
Lav byggehøyde*



Norsk Massivtre AS

Bærum
Gamle Ringeriksvei 58
1357 Bekkestua

Sør-Aurdal
Buvassvegen 18
2937 Begna

Tlf: +(47) 47933310
E-post: info@norskmassivtre.no