

Massivtredekke til balkong



Massivtredekke fra Norsk Massivtre er et bærekraftig og miljøvennlig valg.

Massivtredekke er lette og kan enkelt heises på plassen undervegs i byggeprosessen.

Erfaring fra kunde:

«50% mer effektiv monterings tid enn balkonger i stål/betong»

«Fantastisk og enkelt å jobbe med»

Balkong kan også leveres i returtre. (Se Sirkulærelement)

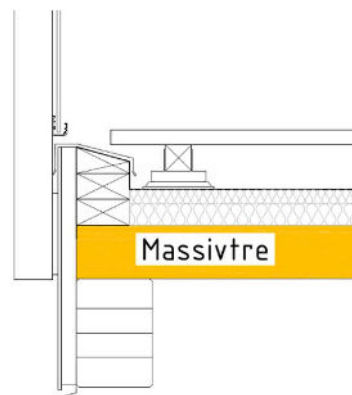


Rask og effektiv montering

Lett konstruksjon

God innfesting til rekkverk

Tilvalg overflatebehandling



Eksempel



Norsk Massivtre AS

Bærum
Gamle Ringeriksvei 58
1357 Bekkestua

Sør-Aurdal
Buvassvegen 18
2937 Begna

Tlf: +(47) 47933310

E-post: info@norskmassivtre.no