

Massivtredekke til balkong



Massivtredekke fra Norsk Massivtre er et bærekraftig og miljøvennlig valg. Massivtredekke er lette og kan enkelt heises på plassen undervegs i byggeprosessen.

Erfaring fra kunde:

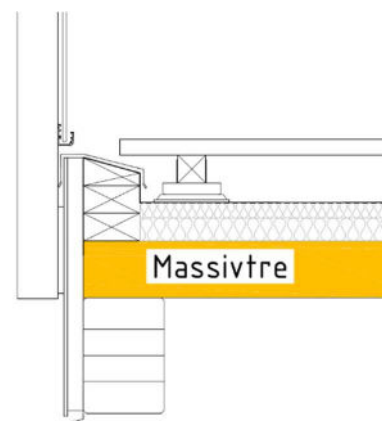
«50% mer effektiv monterings tid enn balkonger i stål/betong»

«Fantastisk og enkelt å jobbe med»

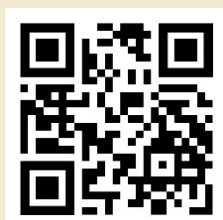
Balkong kan også leveres i returtre. (Se Sirkulærelement)



*Rask og effektiv montering
Lett konstruksjon
God innfesting til rekkverk
Tilvalg overflatebehandling*



Eksempel



Norsk Massivtre AS

Bærum
Gamle Ringeriksvei 58
1357 Bekkestua

Sør-Aurdal
Buvassvegen 18
2937 Begna

Tlf: +(47) 47933310

E-post: info@norskmassivtre.no